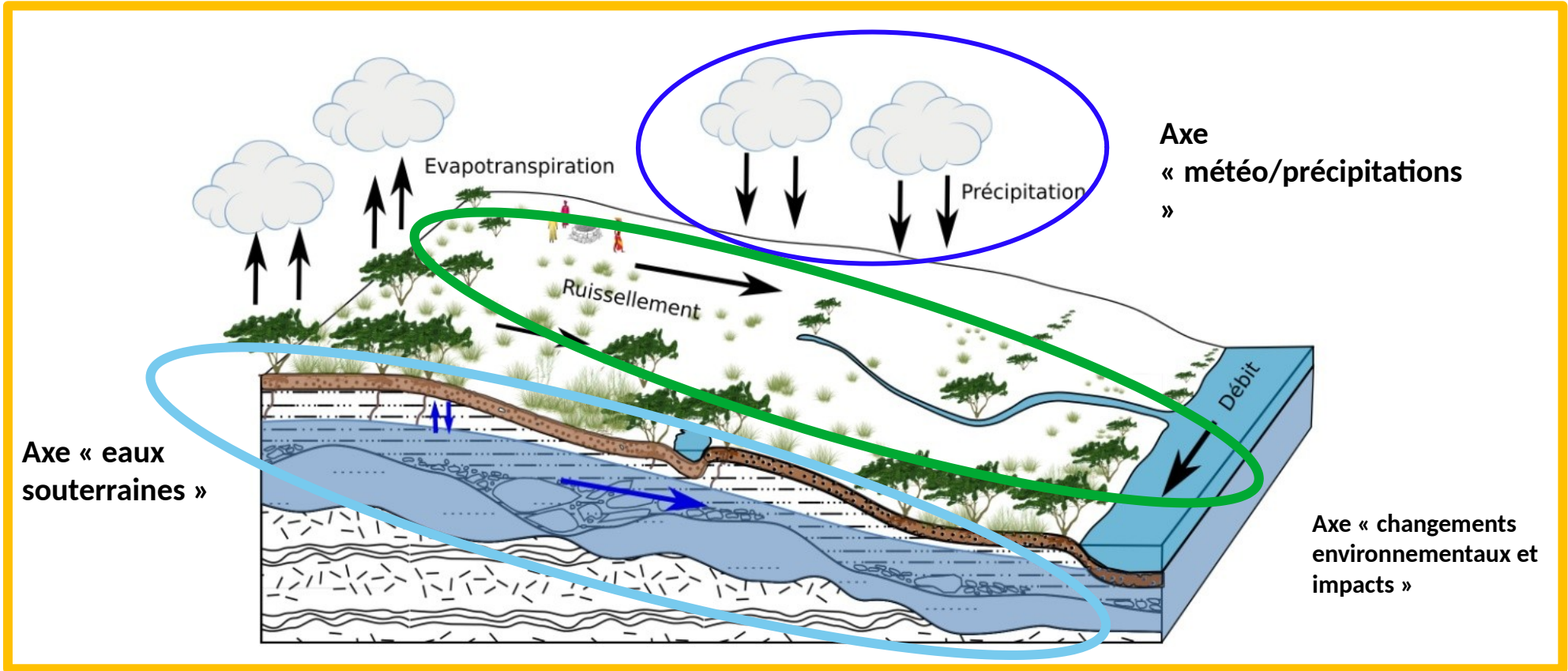




CENTRE D'ÉTUDE DES RESSOURCES EN EAU ET DE LA ZONE CRITIQUE

Axe modélisation

Axe Modelisation



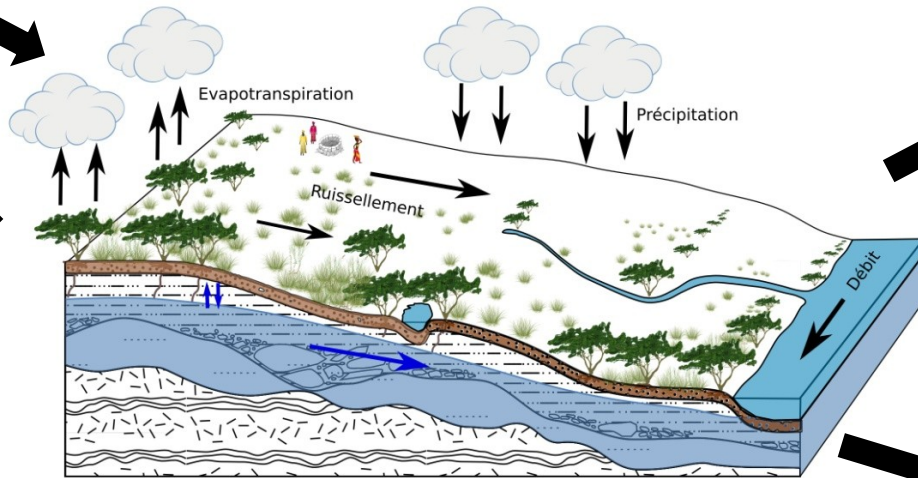
Axe Modelisation

Axe Modélisation

Changements climatiques

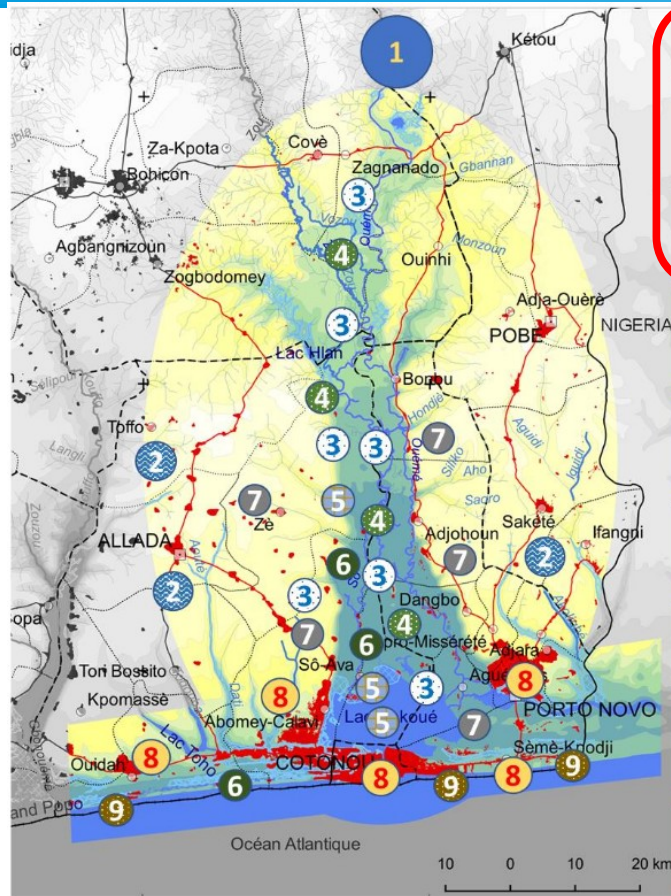


Occupation du sol



Simule numériquement le devenir des ressources en eau sous contraintes des changements globaux et aménagements

Quelques préoccupations



1		Barrage structurant multiusage en amont du delta: Dogo-Bis
2		Mobilisation et protection des réserves d'eau potable
3		champs de captage, distribution
3		Maîtrise de l'eau, canaux, ouvrages, digues, retenues d'eau
4		Agriculture, maraîchage, élevage profitant d'une meilleure maîtrise de l'eau
5		Aquaculture: pêches, crevettes
6		maîtrise de la qualité de l'eau
6		Conservation écosystème zones humide, avifaune, mangroves, écotourisme
7		Agro-industrie, transformation produits agricoles et halieutiques
8		Marchés, débouchés proches, exportation
9		Maîtrise de l'érosion côtière épis, passages de sable, recharge des plages

INE, 2021

Demarche de coconstruction

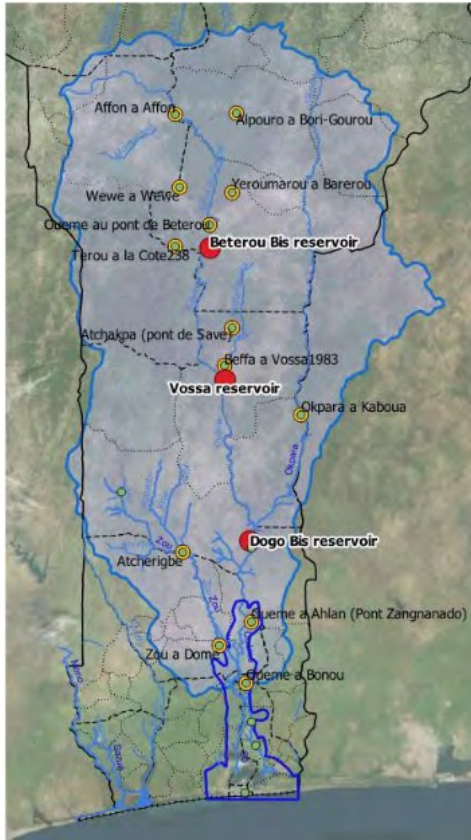


Atelier d'identification des préoccupations des praticiens sur les potentiels impacts des aménagements (barrages) prévus sur l'Ouémé

Fonctionnement des systèmes à l'aval de Dogo-Bis ??

Durabilité de l'AEP à partir des eaux souterraines

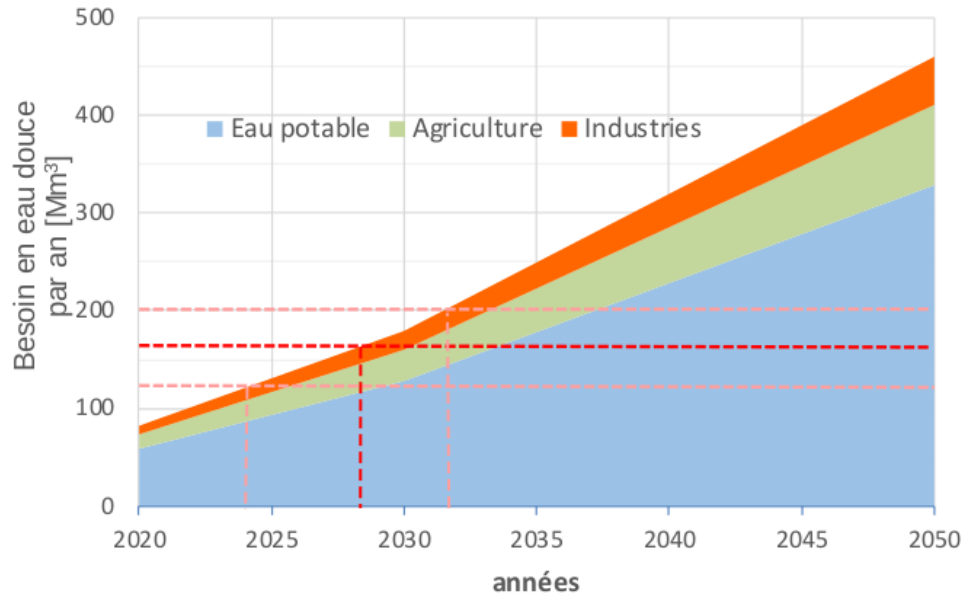
Réorganisation



GT1 : Impacts des Changements globaux et des aménagements sur les ressources en eau du fleuve Ouémé et de son delta

Membres ??

Réorganisation



GT2 : Impacts des Changements globaux sur la recharge dans l'aquifère du plateau d'Allada (utilisé pour l'AEP du grand Cotonou)

Membres ??

MERCI