



Présentation LMI REZOC – 08 Septembre 2021

AMMA-CATCH Labelisation 2021



AMMA-CATCH : 30 ans d'observation hydro-Météorologiques en Afrique de l'Ouest



Présentation LMI REZOC – 08 Septembre 2021

AMMA-CATCH Labélisation 2021

Surveillance des impacts des changements globaux sur le cycle de l'eau continental
et le fonctionnement de la zone critique en Afrique de l'Ouest

Observations de long terme

Dossier de labélisation déposé le 16/07/2021

Évaluation en cours ...

Retour pour fin 2021

Site Bénin intégré depuis 1996 (DOI: [10.17178/AMMA-CATCH.benin](https://doi.org/10.17178/AMMA-CATCH.benin))



Présentation LMI REZOC – 08 Septembre 2021

AMMA-CATCH Labélisation 2021

Service National d'Observations de long terme

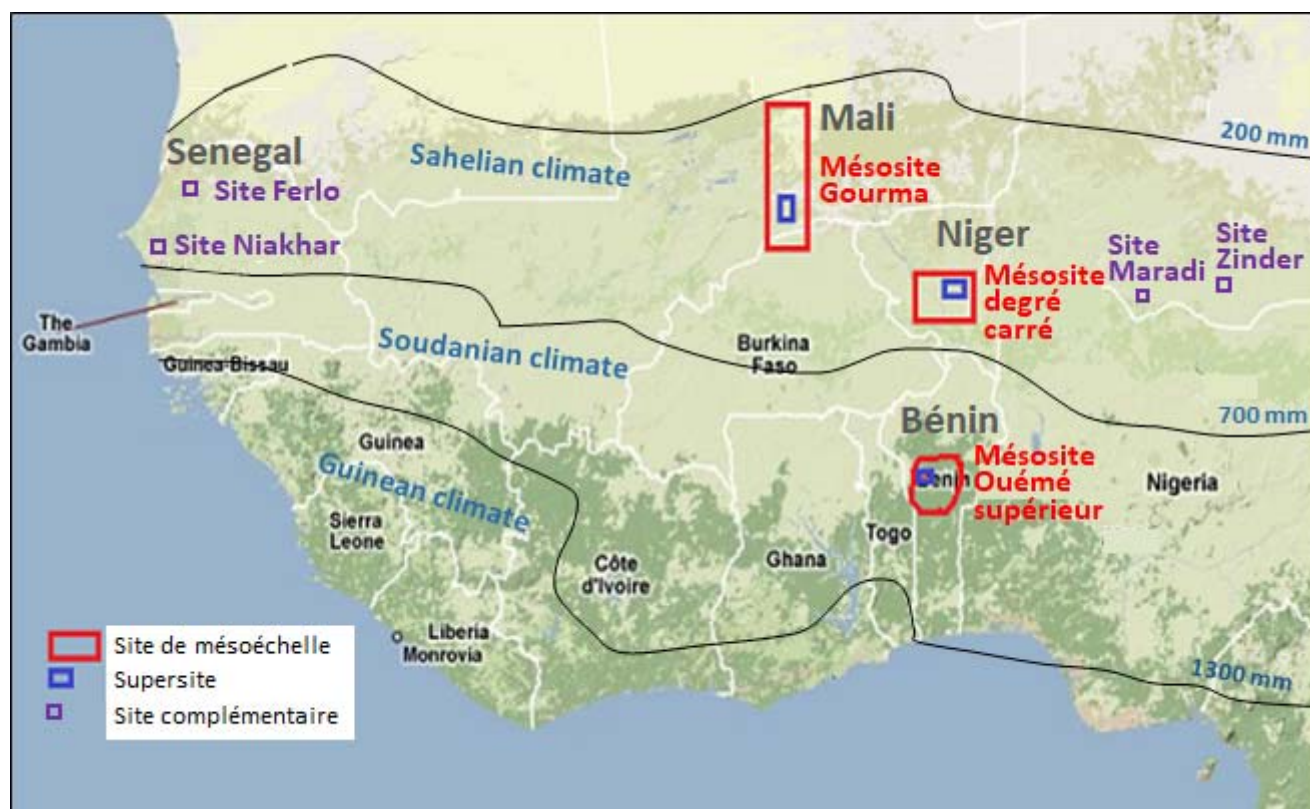
Données Ouvertes : Licence CC By 4.0 39 DOI + DOI de sites + DOI AMMA-CATCH

Science Ouverte : Pas de restriction pour Recherche NC

<http://www.amma-catch.org>

AMMA-CATCH Labélisation 2021

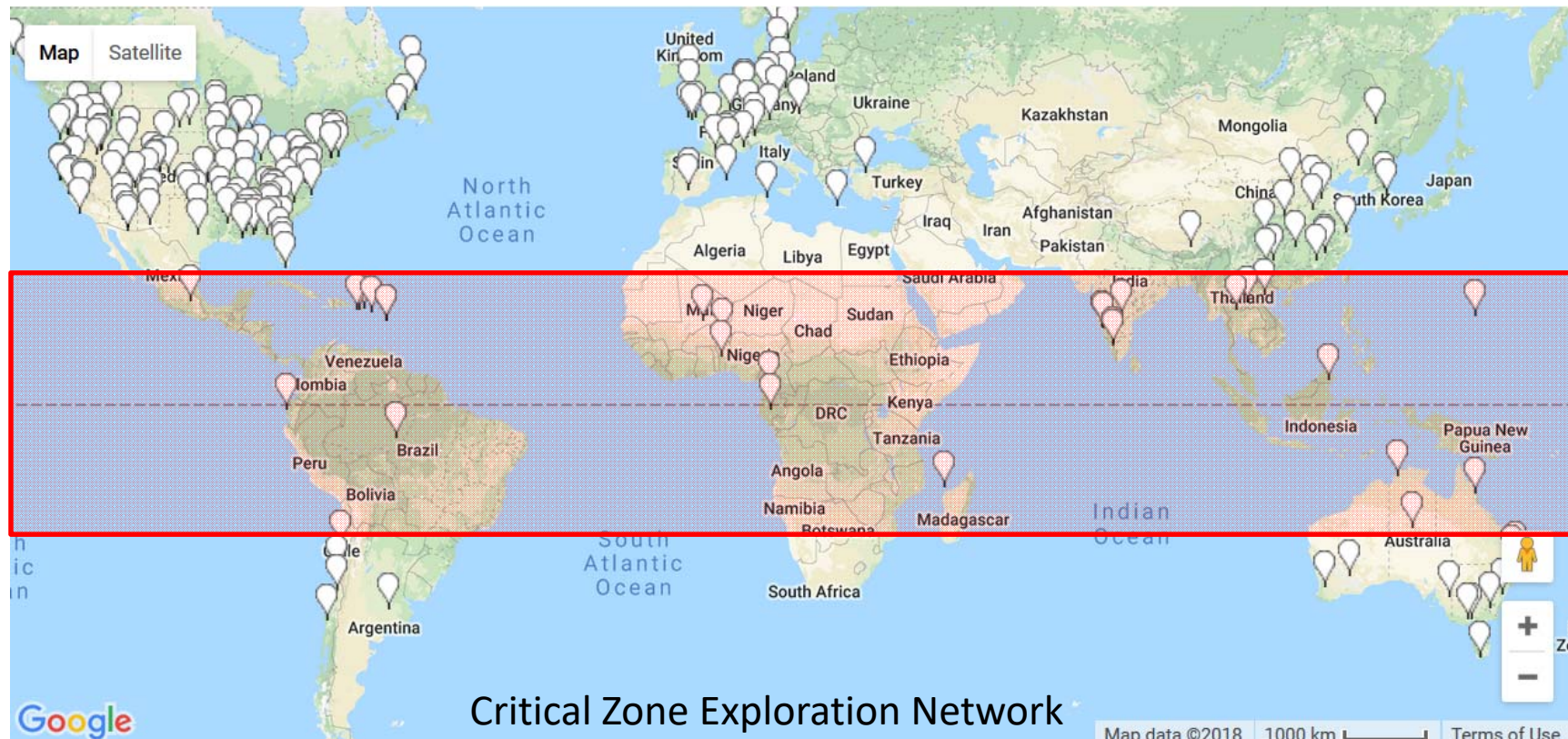
Échantillonnage de la variabilité spatiale





AMMA-CATCH Labélisation 2021

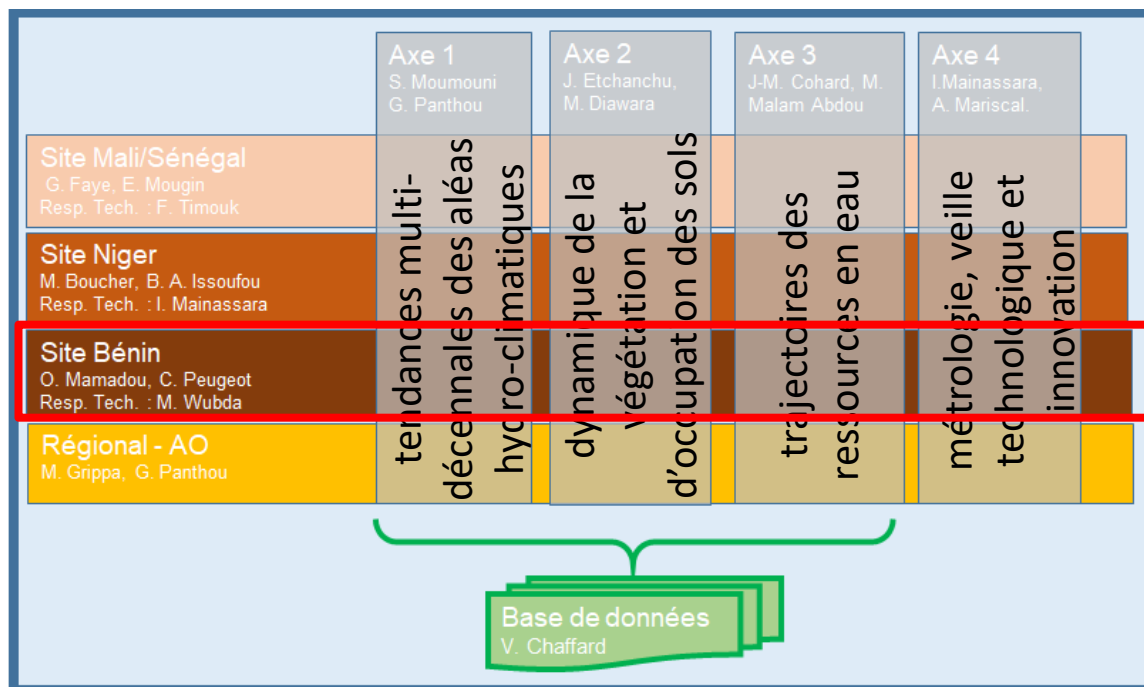
Une position singulière dans les réseaux internationaux des observatoires de la Zone Critique





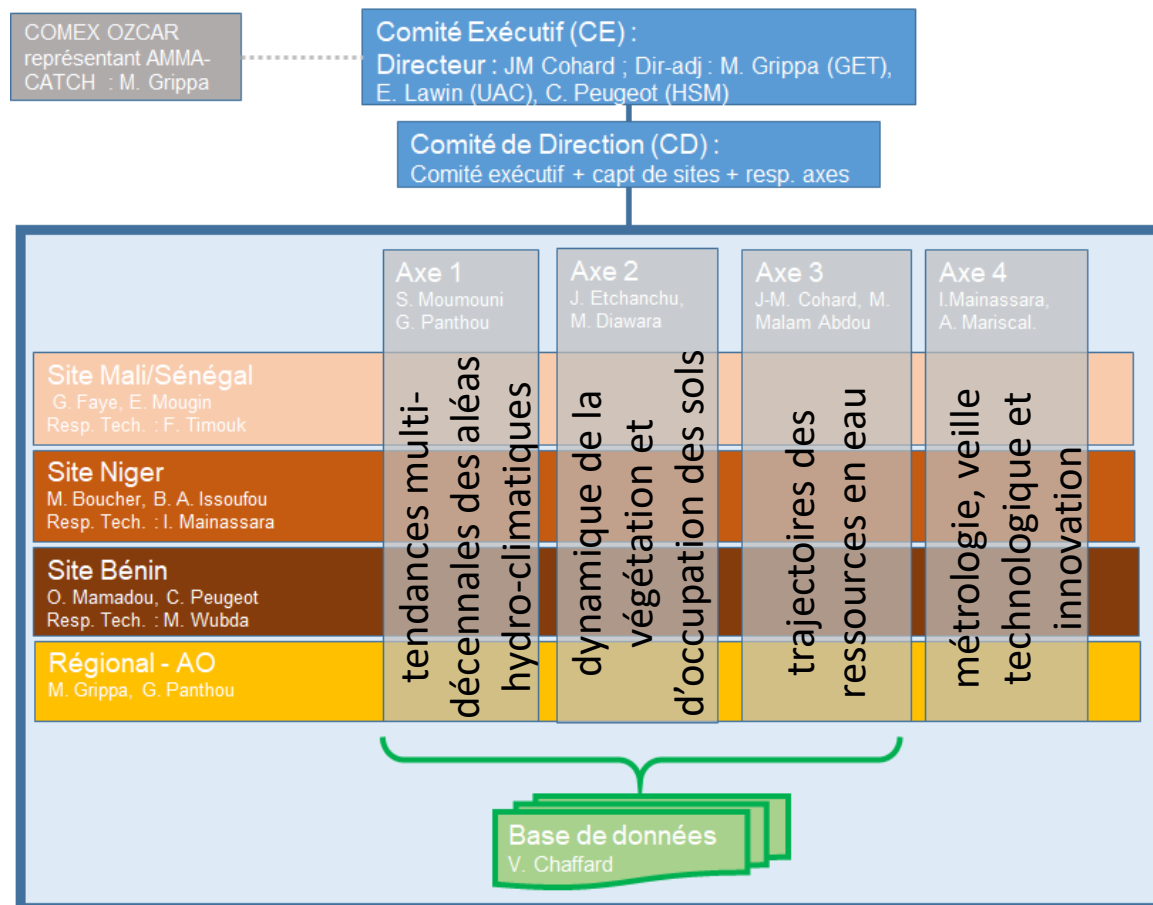
AMMA-CATCH Labélisation 2021

Structuration de l'observatoire Animation partagée entre Nord et Sud



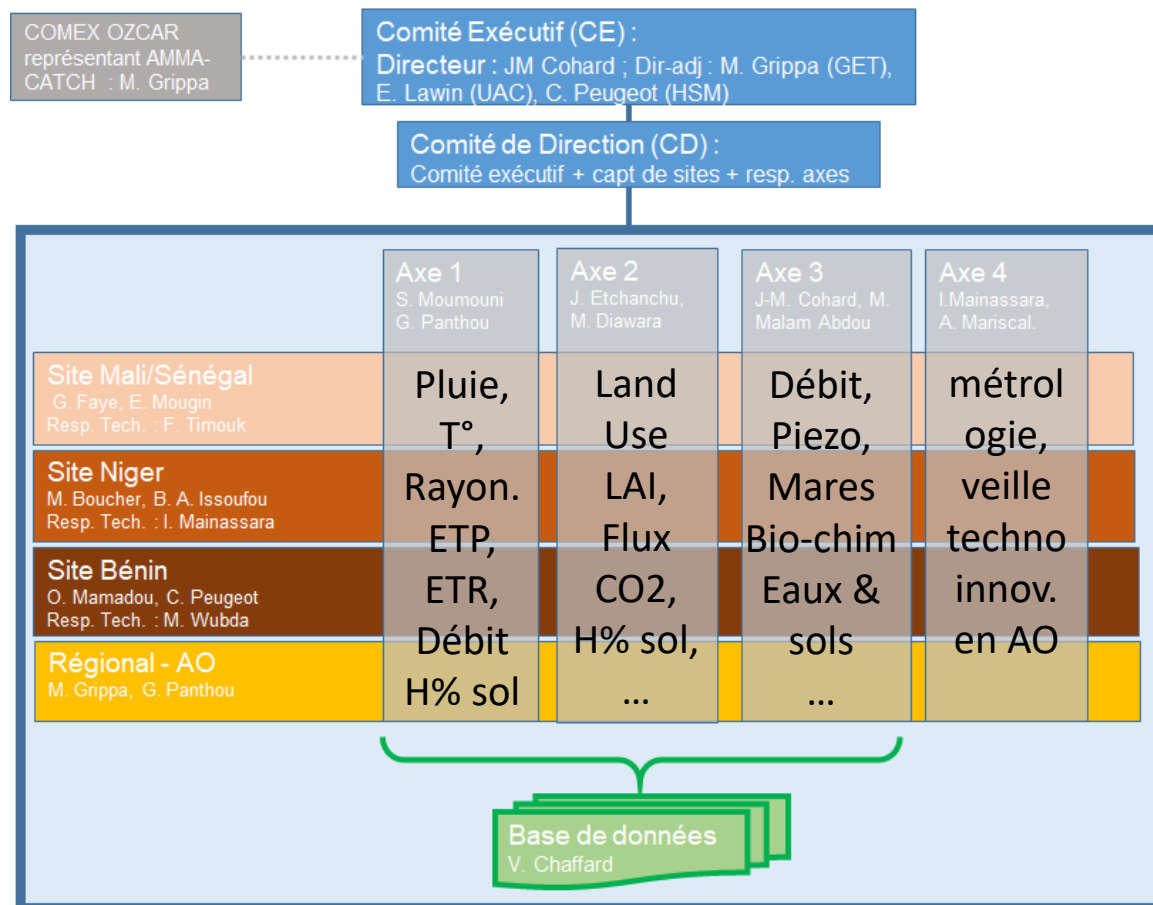


AMMA-CATCH Labélisation 2021





AMMA-CATCH Labélisation 2021

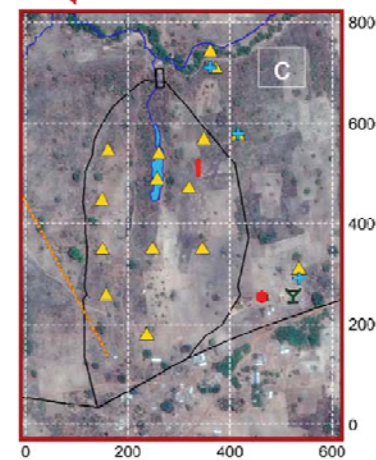
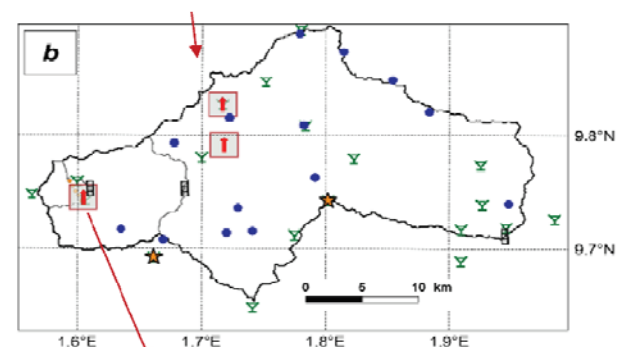
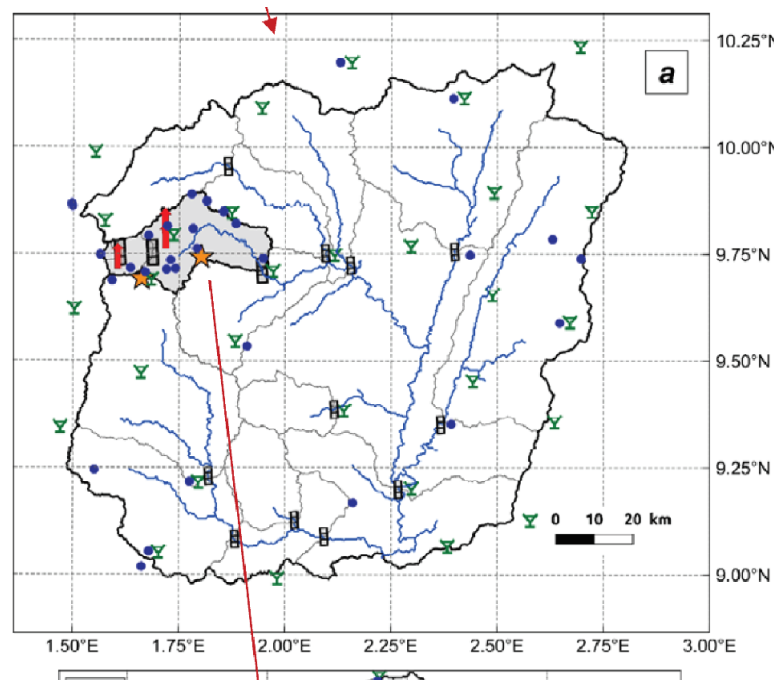


AMMA-CATCH Labélisation 2021

Les observations au Bénin



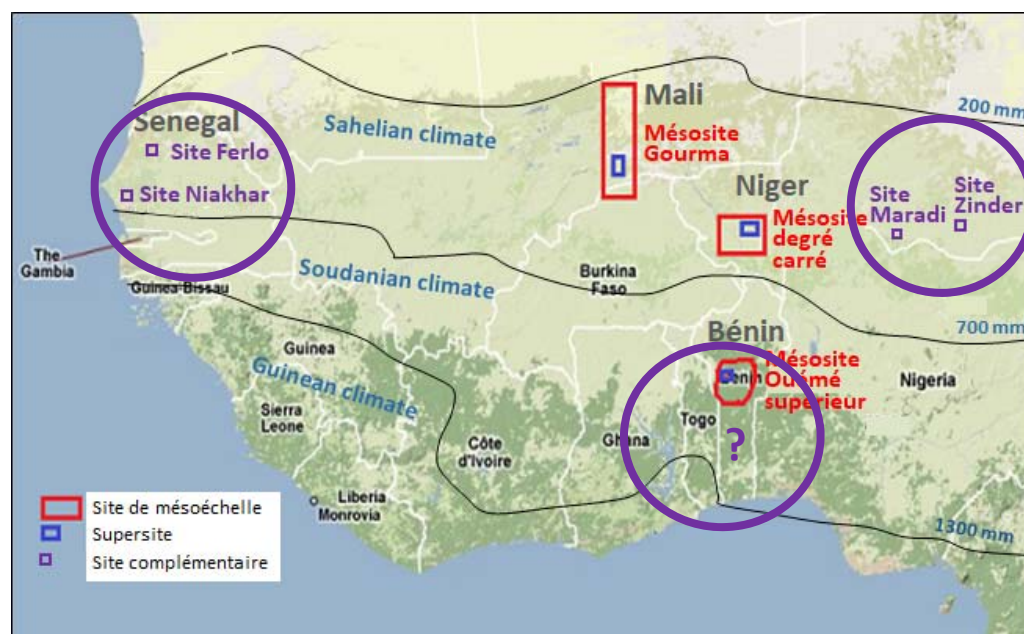
- Basin boundary
- River
- Lowland
- Local site
- Y Raingauge
- ▤ Streamgauge
- Well
- ▲ Piezometer
- + Soil moisture & T° profile
- ↑ Flux tower
- Scintillometer path
- ★ Meteo station
- Supra gravimeter



AMMA-CATCH Labélisation 2021

Des sites complémentaires

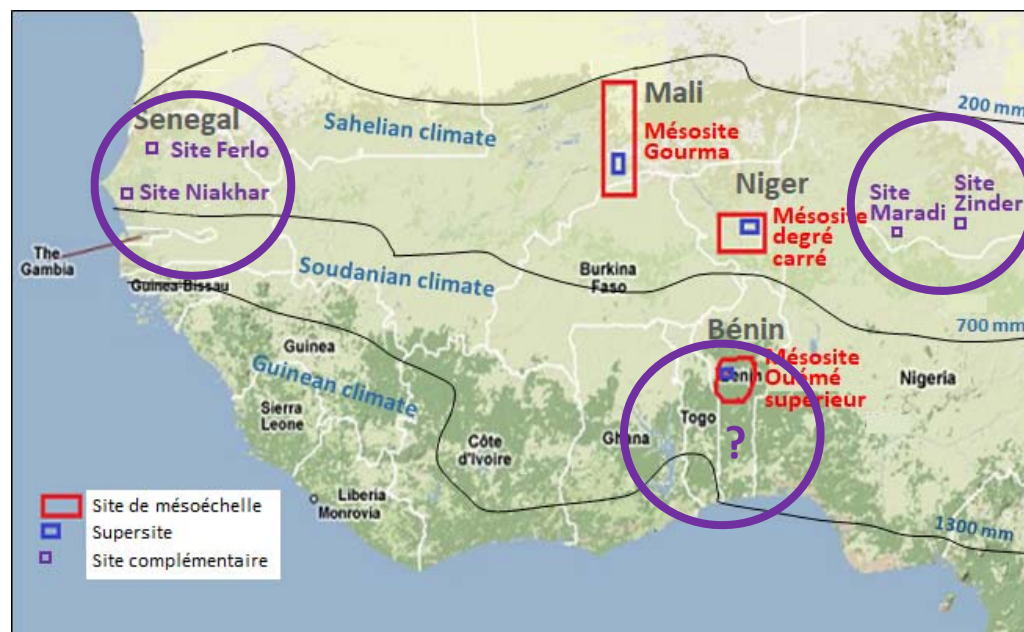
Observation long terme, issue de pgm existant, géré par les partenaires, complété par AMMA-CATCH, partage d'expertise, ...



AMMA-CATCH Labélisation 2021

Valorisation de l'observation pour les acteurs locaux Décideurs, Association, ...

Ressource en eau, Alerte de cru, Normes hydrologiques, ...





AMMA-CATCH Labélisation 2021

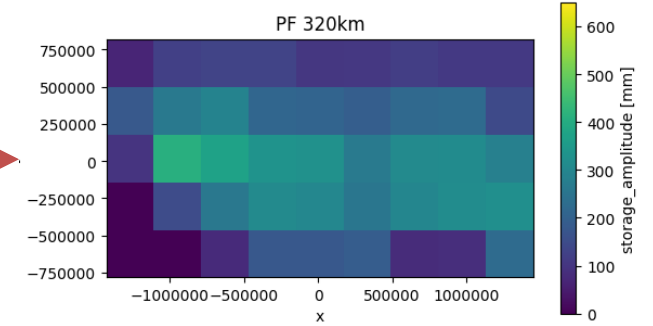
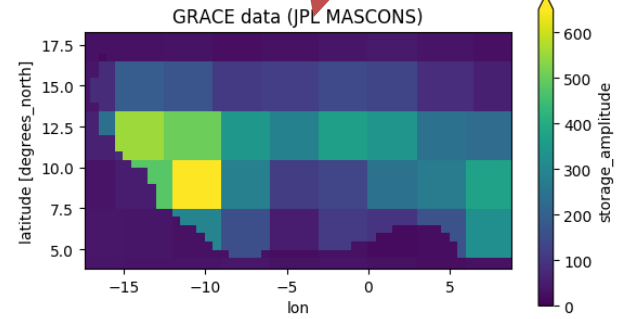
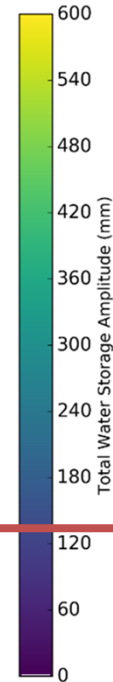
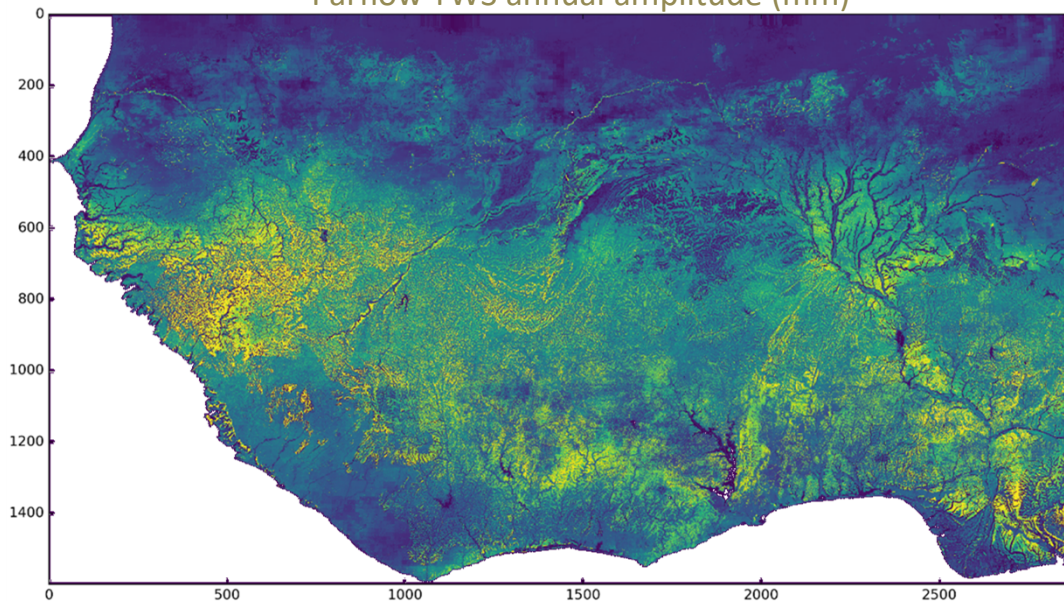
Régionalisation

Téledétection (Land Use, Bas fond, ...), Modélisation,



2002-2018 (NASA, DLR)

Parflow TWS annual amplitude (mm)





Présentation LMI REZOC – , 08 Septembre 2021

AMMA-CATCH Labelisation 2021

Surveillance des impacts des changements globaux sur le cycle de l'eau continental et le fonctionnement de la zone critique en Afrique de l'Ouest

