

Lancement du Lmi Rezoc

Pour une gestion soutenable de l'eau au Bénin et en Afrique de l'Ouest

Les travaux du séminaire de lancement du Laboratoire Mixte de Recherche Centre d'Etudes des Ressources en Eau et de la Zone Critique (Lmi Rezoc) se sont déroulés hier mercredi 20 mars 2019. Dans l'Amphithéâtre d'Etisalat à l'Université d'Abomey-Calavi (Uac), c'est le Vice-Recteur chargé de la recherche scientifique de l'Uac, Professeur Félicien Avlessi qui a donné le coup d'envoi de cette rencontre scientifique.



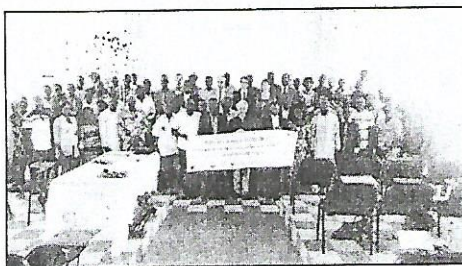
Le présidium à l'ouverture des travaux

Victorin Fassinou

L'Afrique de l'Ouest et le Bénin en particulier, ont désormais un soutien de taille pour l'atteinte de l'Objectif de développement durable (Odds) N°6 dédié spécifiquement à l'eau et à l'assainissement. En témoigne le lancement du Laboratoire Mixte de Recherche Centre d'Etudes des Ressources en Eau et de la Zone Critique (Lmi Rezoc) qui a été fait hier au terme d'un séminaire scientifique. En effet, le Centre d'Etudes des Ressources en Eau et de la Zone Critique (Lmi Rezoc) est un Laboratoire Mixte International porté conjointement par L'Institut National de L'Eau du Bénin (Ine) et un laboratoire de l'IRD nommé Institut des Géosciences de l'Environnement de Grenoble (Ige). L'objectif du Lmi Rezoc "Centre d'études des Ressources en Eau et de la Zone Critique" est de mieux comprendre les interactions entre modifications du cycle de l'eau et changements environnementaux, entendus au sens large. Ses recherches ambitionnent de contribuer à une gestion soutenable de l'eau sur une planète en transition rapide au Bénin et plus largement en Afrique de l'Ouest. Lors du présent séminaire qui a lancé ce laboratoire, les participants constitués essentiellement des scientifiques acteurs du secteur de l'eau et d'assainissement ont eu à passer au peigne fin les résultats de recherches scientifiques récents sur les ressources en eau du Bénin. Au cours des travaux, ils ont échangé sur une nouvelle approche pour

améliorer la connaissance de la ressource en eau souterraine : le projet NOEVA. A l'entame des travaux, le Directeur de l'Institut national de l'eau, Daouda Mama est revenu sur le contexte, les tenants, aboutissants et les quatre objectifs spécifiques du projet. L'un des objectifs du laboratoire est d'analyser et de modéliser le cycle de l'eau de façon intégrée avec un focus sur la conception d'outils d'aide à la décision, notamment la prévention des crues au Bénin. Le présent projet selon lui a été rendu possible grâce à l'implication de certaines institutions et personnalités à savoir le Recteur de l'Uac, le représentant résident de l'ird au Bénin, le chargé de la coopération scientifique et universitaire et les enseignants-chercheurs de toutes disciplines confondues de l'Ine et de ses partenaires académiques. A l'instar du chargé de la coopération scientifique et universitaire Gérard Brun, le Représentant résident de l'Ird au Bénin, Florent Engelmann, a indiqué que le Laboratoire Mixte de Recherche Lmi Rezoc est l'aboutissement d'une collaboration inter-

nationale de longue date, inscrite dans la durée, entre établissements de recherche. Le laboratoire s'appuie sur un observatoire Amma-Catch) qui étudie l'impact et la variabilité climatique et du changement d'occupation des sols sur les ressources en eau de l'Afrique de l'Ouest sur des sites au Bénin, au Niger et au Mali. Par ailleurs, il a souhaité le meilleur au Lmi Rezoc pour l'atteinte de ses objectifs et assure ses porteurs du soutien sans faille de la Représentation de l'ird au Bénin pour sa bonne réalisation. Lançant les travaux du séminaire, le Vice-Recteur chargé de la recherche scientifique, Professeur Félicien Avlessi a salué le dynamisme qui a caractérisé tous les acteurs qui ont bataillé pour que ce projet passe du rêve à la réalisation. La présente cérémonie d'après lui, est la matérialisation du partenariat continu entre les chercheurs de l'ird et ceux du Bénin et de la Sous-région. Il a, pour finir, exprimé le vœu de voir les travaux de ce séminaire contribuer efficacement au développement du Bénin et des autres pays associés au Lmi Rezoc.



Les participants au présent séminaire